

# NATHANAEL MOGE

height 6'2" · bust 36.5" · waist 28.5" · suit 48  
shoes size 44 EU/13 US/10 UK · hair black · eyes brown



# NATHANAEL MOGE

height 6'2" · bust 36.5" · waist 28.5" · suit 48  
shoes size 44 EU/13 US/10 UK · hair black · eyes brown



# NATHANAEL MOGE

height 6'2" · bust 36.5" · waist 28.5" · suit 48  
shoes size 44 EU/13 US/10 UK · hair black · eyes brown



# NATHANAEL MOGE

height 6'2" · bust 36.5" · waist 28.5" · suit 48  
shoes size 44 EU/13 US/10 UK · hair black · eyes brown

*Galeries  
Lafayette*



**MGM**  
MODELS

# NATHANAEL MOGE

height 6'2" · bust 36.5" · waist 28.5" · suit 48  
shoes size 44 EU/13 US/10 UK · hair black · eyes brown



MGM  
MODELS

MGM  
MODELS

# NATHANAEL MOGE

height 6'2" · bust 36.5" · waist 28.5" · suit 48  
shoes size 44 EU/13 US/10 UK · hair black · eyes brown



# NATHANAEL MOGE

height 6'2" · bust 36.5" · waist 28.5" · suit 48  
shoes size 44 EU/13 US/10 UK · hair black · eyes brown

**TÊTU**  
PAR LA COPÉRENCE

ORVILLE PECK  
ERASURE  
J.W. ANDERSON  
YELLE  
PERFUME GENIUS  
FRANÇOIS OZON

DUA  
RENCONTR  
LA NOUVELLE ICÔN  
SEXE, VACANCES & L  
LES PLAGES  
CHERCH  
UN F  
LE MILIEU  
A-T-IL UN PRO  
DE RAC  
PMA, POLSOME, PLAN D  
HOS Q  
MA  
SCH

**S'AIMER  
FORT**

10 IDÉES  
POUR CHANGER  
LE MONDE

REVOIR  
SON PREMIER  
AMOUR

TÉMOIGNAGES  
"JE SUIS GAY,  
MON PÈRE AUSSI"  
(et je le vis bien, merci)

Mega+

# NATHANAEL MOGE

height 6'2" · bust 36.5" · waist 28.5" · suit 48  
shoes size 44 EU/13 US/10 UK · hair black · eyes brown





# NATHANAEL MOGE

height 6'2" · bust 36.5" · waist 28.5" · suit 48  
shoes size 44 EU/13 US/10 UK · hair black · eyes brown



**MGM**  
MODELS

# NATHANAEL MOGE

height 6'2" · bust 36.5" · waist 28.5" · suit 48  
shoes size 44 EU/13 US/10 UK · hair black · eyes brown



# NATHANAEL MOGE

height 6'2" · bust 36.5" · waist 28.5" · suit 48  
shoes size 44 EU/13 US/10 UK · hair black · eyes brown



À gauche : doudoune sans manches en Nylon imprimé et chaussures, **Durberry**. Kilt en tartan de laine, **La Maison du Kilt**. Bracelet "Juste un Clou", **Cartier**. Chaussettes, **Falke**. À droite : manteau en laine bicolore et chemise en popeline de coton, **Alexander McQueen**. Boucles d'oreilles, **Collection Homme, Dior**.

**MGM**  
MODELS

# NATHANAEL MOGE

height 6'2" · bust 36.5" · waist 28.5" · suit 48  
shoes size 44 EU/13 US/10 UK · hair black · eyes brown



# NATHANAEL MOGE

height 6'2" · bust 36.5" · waist 28.5" · suit 48  
shoes size 44 EU/13 US/10 UK · hair black · eyes brown



# NATHANAEL MOGE

height 6'2" · bust 36.5" · waist 28.5" · suit 48  
shoes size 44 EU/13 US/10 UK · hair black · eyes brown

**VOLANT**



LEFT & RIGHT PAGE JEANS BY PULL & BEAR

**49**

**MGM**  
MODELS

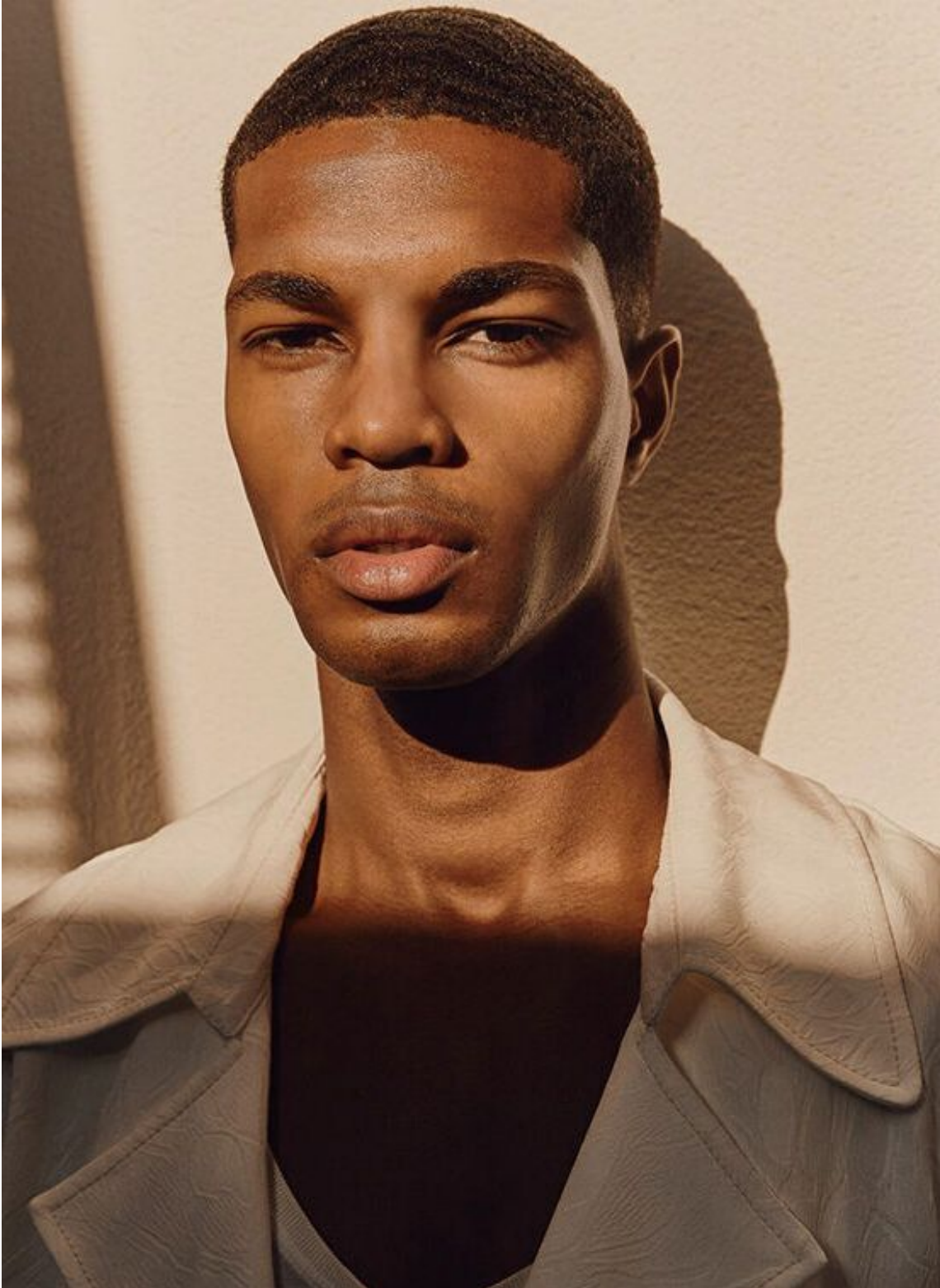
# NATHANAEL MOGE

height 6'2" · bust 36.5" · waist 28.5" · suit 48  
shoes size 44 EU/13 US/10 UK · hair black · eyes brown



# NATHANAEL MOGE

height 6'2" · bust 36.5" · waist 28.5" · suit 48  
shoes size 44 EU/13 US/10 UK · hair black · eyes brown





# NATHANAEL MOGE

height 6'2" · bust 36.5" · waist 28.5" · suit 48  
shoes size 44 EU/13 US/10 UK · hair black · eyes brown



MGM  
MODELS

MGM  
MODELS

# NATHANAEL MOGE

height 6'2" · bust 36.5" · waist 28.5" · suit 48  
shoes size 44 EU/13 US/10 UK · hair black · eyes brown

